

**COMUNE DI ROCCAFORTE MONDOVI'**  
**PIANO REGOLATORE GENERALE**  
(APPROVATO CON D.G.R. N. 50-10773 DEL 27/01/1987)

**VARIANTE STRUTTURALE 2010**  
(ai sensi dell' art. 31 ter, L.R. 56/77 e succ. mod. ed int.)

**TAV. A 7 - CARTA DELLA DINAMICA  
FLUVIALE, DEI PROCESSI ED EFFETTI  
INDOTTI ALL'EVENTO ALLUVIONALE  
RECENTE SIGNIFICATIVO (alluvione '94)**

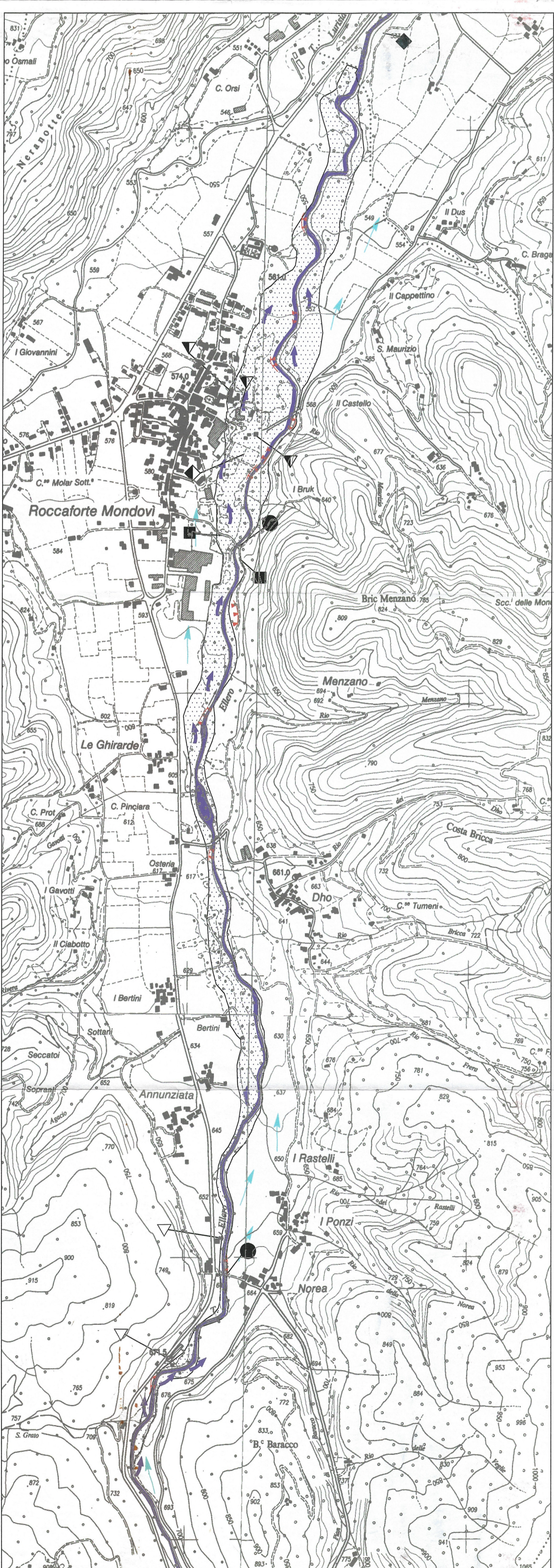
Scala 1:10.000

DOCUMENTO PROGRAMMATICO	D.C. NR. 43	DEL 05/08/2010
APPROVATO CON		
PROGETTO PRELIMINARE (già in senso L.R. 56/77 e s. m. ed i., art. 31ter, c. 9, reso da ARPA con nota prot. 94908 del 30/12/2010)	D.C. NR. 2	DEL 21/03/2011
ADOTTATO CON		
CONTROEDIZIONI	D.C. NR. 42	DEL 28/09/2011
ADOTTATE CON		
PROGETTO DEFINITIVO	D.C. NR.	DEL
ADOTTATO CON		

**Sindaco:**  
Riccardo SOMM  
**Segretario Comunale:**  
Dott. Giuseppe TASSONE  
**Responsabile del Procedimento:**  
Geom. Valter GIUSTA

**PROGETTO**

**Progettista**  
Dott. Geol. Giuseppe GALLIANO  
Via Matteotti, 4  
12073 CEVA (CN)  
tel / e mail: 0174 721733 / resgcode@2gms.it



Regione Piemonte - Quaderno n° 4  
Settore prevenzione del rischio geologico meteorologico e sismico  
Evento Alluvionale del 5-6 / 11 / 1994  
Processi di dissesto ed effetti indotti nell'area delle "Valli Monregalesi"  
(T. Ellero, T. Maudagna, T. Corsaglia medio - superiore)  
con integrazioni relative a processi precedenti o posteriori a tale data

**DANNI**

Danneggiata	Disturta	Interrotta
Strada	Edificio	Ponte
Infrastrutture		



Principale direzione di esondazione



Erosione e battuta di sponda