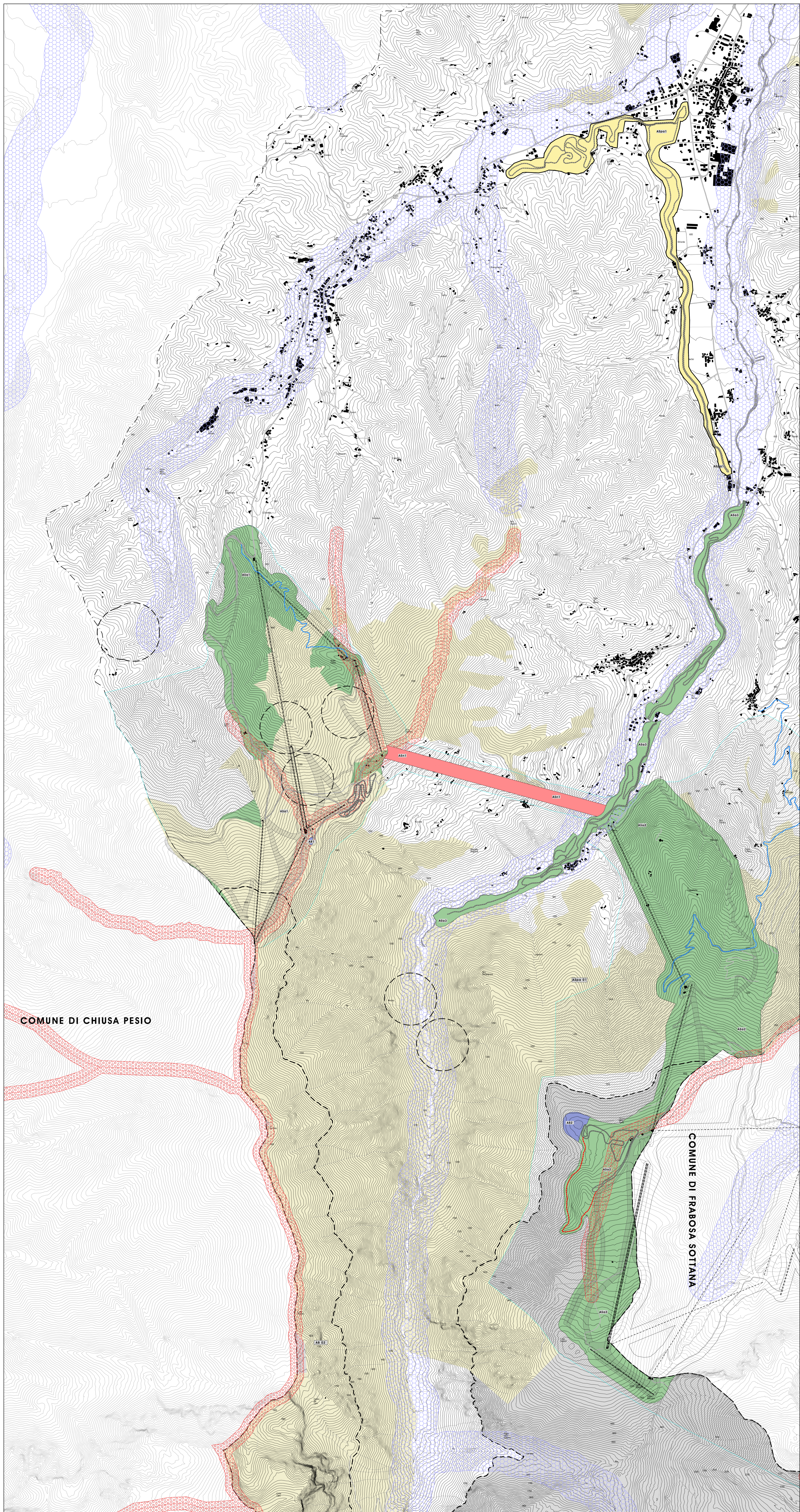


**LEGENDA:**

-  AREA DI TUTELA ASSOLUTA
-  ASa - AREA SCIABILE ATTREZZATA
-  ASpa - AREA SCIABILE PARZIALMENTE ATTREZZATA
-  ASn - AREA SCIABILE NUOVA
-  AB - BACINI IDRICI
-  IMPIANTI DI RISALITA ESISTENTI - A FUNE
-  FASCIA DI RISPETTO (20 m)
-  IMPIANTI DI RISALITA ESISTENTI - TAPPETO NASTRO TRASPORTATORE
-  PISTE DA SCI ESISTENTI
-  PISTE DI FONDO (L.R. 2/2009 art. 4 Comma 2 Lettera B)
-  PERCORSO FUORIPISTA O MISTO (L.R. 2/2009 art. 4 comma 2 Lettera F) CHIUSO ED INIBITO DURANTE LA STAGIONE INVERNALE
-  CRINALE MONTANO - TAVOLA 4 PPR
-  FASCE FLUVIALI INTERNE - TAVOLA 4 PPR
-  VINCOLO PAESISTICO - 1.600 m s.l.m.
-  AREA TUTELA FONTI
-  USI CIVICI



Corografia - Scala 1:10.000



**DEFINIZIONE DELLE AREE SCIABILI E DI SVILUPPO MONTANO  
COMUNE DI ROCCAFORTE DI MONDOVÌ**  
Ai sensi dell'art. 4 della Legge Regionale 2/2009 e s.m.i.

REGIONE PIEMONTE	PROVINCIA DI CUNEO	COMUNE DI ROCCAFORTE MONDOVÌ
------------------	--------------------	------------------------------

**PROGETTO DEFINITIVO**

AREA DI PROGETTAZIONE GENERALE  
CARTOGRAFIA DEI VINCOLI

SCALA 1:10.000

CRAS	0	D	PG	012	1
------	---	---	----	-----	---

NUMERO	DATA	CONTENUTO
0	13/04/2007	1 <sup>a</sup> emissione
1	04/07/2012	Revisione fasce di rispetto delle piste di Fondo
2		
3		
4		

DATI PROGETTISTI: **POLIGONOS ASSOCIATI**  
Arch. Stefano Pomero  
Corso Italia n.12 | 12037 Saluzzo (CN)  
Tel/Fax 0172/217330 | info@poligonos.it

TITOLI - FIRME

COMUNE DI Roccaforte Mondovì  
Via N. Bonaventura n.1 | 12088 Roccaforte Mondovì (CN)  
Tel 0172/660139 | Fax 0172/660137  
Cod. Fisc. P.iva 00478620142  
PEC: roccafoorte@provincia.cuneo.it | info@poligonos.it

RESPONSABILE DEL PROCCEDIMENTO:  
Arch. Danilo COCCALOTTO