

REGIONE PIEMONTE
PROVINCIA DI CUSSO

COMUNE DI ROCCAFORTE MONDOVI'
PIANO REGOLATORE GENERALE
(APPROVATO CON D.G.R. N. 30-10773 DEL 27/09/1981)

VARIANTE SEMPLIFICATA "CAVA Rabari" 2020
ai sensi dell'art. 17bis, c.15bis della L.R. n. 56/77 e s.m.l.

TAV.8.2 - Sovrapposizione della carta di sintesi della pericolosità geomorfologica e dell'idoneità all'utilizzazione urbanistica sulla previsione di P.R.G. - Territorio Comunale - zona Prea, Baracco e Rivallo
 scala 1:5.000

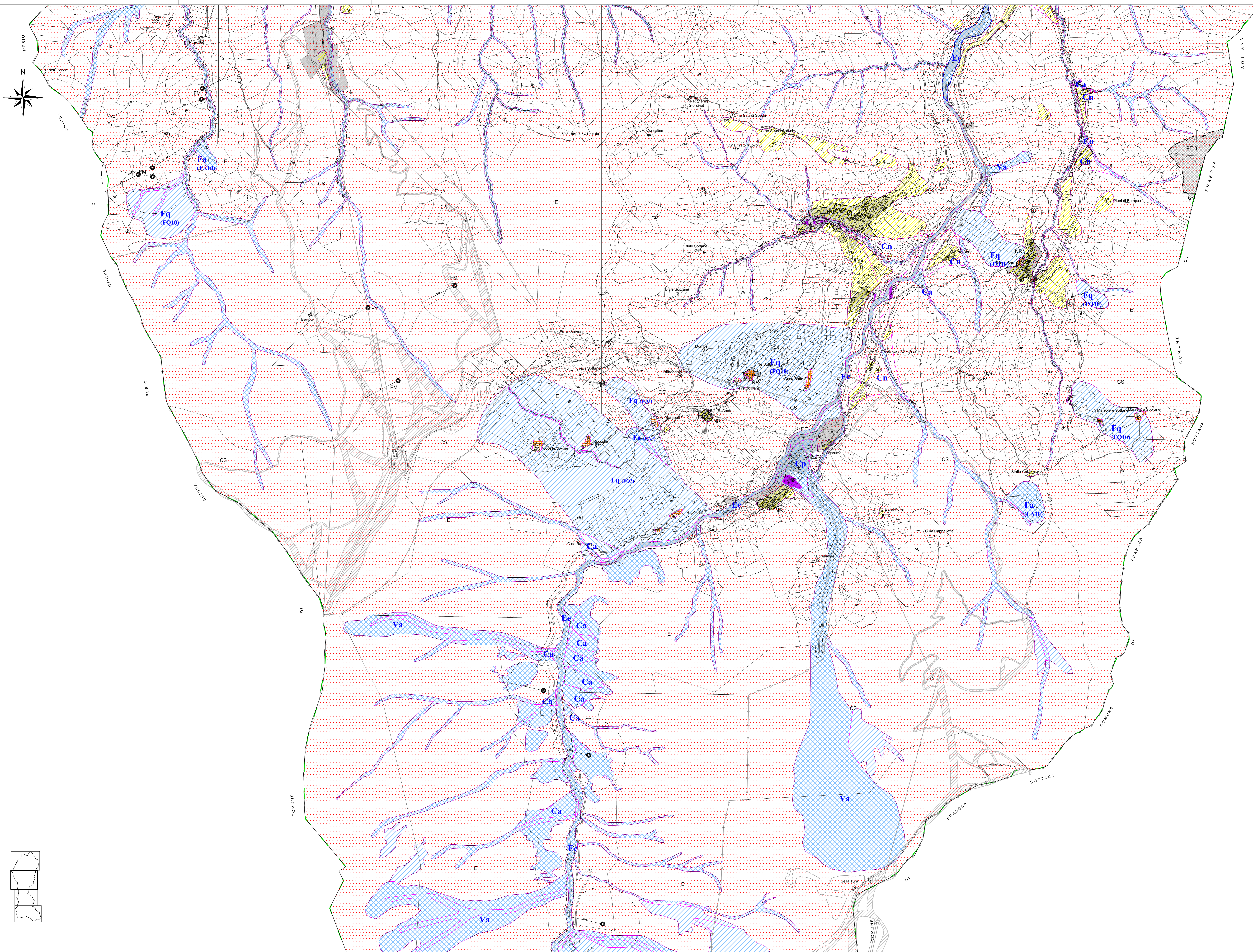
PRESENTAZIONE PROPOSTA VARIANTE	n.	DEL.
PUBBLICAZIONE	DA	AL
APPROVAZIONE DELLA VARIANTE CON	D.C. N.	DEL.

Bindaco:
 Segretario Comunale:
 Responsabile del Procedimento:

PROGETTO
 Direttore tecnico e Progettista:
 ACS FERRARELLO

PROGETTO
 Società di ingegneria
 Via Roma, 109 - 10121 - TORINO

Catografia aggiornata dicembre 1982



LEGENDA

CLASSE I
 Porzioni di territorio dove le condizioni di pericolosità geomorfologica sono tali da non imporre limitazioni alle scelte urbanistiche.

CLASSE II
 Porzioni di territorio a moderata pericolosità geomorfologica, edificabili con l'adozione di misure accorgimenti tecnici.

CLASSE III
 Porzioni di territorio caratterizzate da condizioni di pericolosità geomorfologica tali da impedire l'utilizzo qualsiasi edificio, con l'eccezione delle aziende agricole secondo quanto indicato dall'N.T.A.

CLASSE IIIa1
 Porzioni di territorio a pericolosità elevata che presentano caratteri geomorfologici o idrogeologici tali da impedire l'utilizzo qualsiasi edificio (dimensi quiescenti, aree con elevata propensione al dissesto).

CLASSE IIIa2
 Porzioni di territorio non edificare caratterizzate da forme di attività geomorfologica recente o da altri fenomeni di natura erosiva - dissesto a pericolosità molto elevata, non utilizzabili ai fini urbanistici.

CLASSE IIIb2
 Porzioni di territorio edificate, nelle quali gli elementi di pericolosità geomorfologica e di rischio sono tali da imporre in ogni caso interventi di risanamento territoriale a carico del patrimonio edilizio esistente. Sono consentite, nell'ambito e nei limiti del rispetto delle norme, le opere di manutenzione, ampliamento e completamento inerte consentite a seguito dell'attuazione degli interventi di risanamento territoriale.

CLASSE IIIb3
 Porzioni di territorio edificate, per le quali è prevista la realizzazione delle opere di risanamento territoriale nei prossimi anni, con un modesto incremento di carico antropico. Sono da escludersi nuove unità abitative e complementari.

CLASSE IIIb4
 Porzioni di territorio edificate, per le quali anche a seguito della realizzazione delle opere di risanamento, indispensabili per la difesa dell'esistente, non sarà possibile alcun incremento di carico antropico.

VERIFICHE IDRAULICHE (Studio Idraulico Ing. Eala)

Tr. 50
 Tr. 100
 Tr. 200
 Tr. 500

ALTRI SIMBOLI

Argine (realizzato od a progetto)
 Delimitazione ambiti Ee definiti con criterio geomorfologico.
 Confine del territorio comunale desunto da base catastrale.

PROCESSI ATTIVI (movimenti registrati storicamente)

Fa (FA1)
 Aree soggette a crolli e ribaltamenti diffusi (Progetto EPI).

Fa (FA3)
 Frane antiche o recenti caratterizzate da attivazione più o meno recente riciclabili a movimenti di tipologia rotazionale.

Fa (FA4)
 Frane antiche o recenti caratterizzate da attivazione più o meno recente riciclabili a movimenti di tipologia planare.

Fa (FA9)
 Dissesti con meccanismo di movimento prevalente per colamento e/o combinato, per movimenti di tipo rotazionale evoluti o colati.

Fa (FA10)
 Aree con dissesti dissesti superficiali, forme convalescenti od aree con processi erosivi diffusi o concentrati (calanchi e ravinati), scarpate morfologicamente attive.

PROCESSI QUIESCENTI

Fq (FQ3)
 Frane caratterizzate da dissesti quiescenti riciclabili a movimenti di tipologia rotazionale.

Fq (FQ8)
 Deformazione Gravativa Profonda di Versano.

Fq (FQ10)
 Frane per lo più antiche, riguardanti il substrato caratterizzate da diffusa quiescenza. Possibili riammissioni (dissesti antichi con meccanismo di vario tipo spesso combinati).

CONODI ALLUVIONALI

Area di conode attivo o potenzialmente attiva.
 Area di conode attivo o potenzialmente attivo parzialmente protetto.
 Area di conode non recentemente alluvate.

VALANGHE

Valanghe individuate mediante rilievo sul terreno e per fotointerpretazione (con o connesso a dissesti); valanghe segnalate dalla bibliografia esistente (come aree potenzialmente a rischio di valanghe).

Ca (CA)
Cp (CP)
Cn (CN)

Va (VA)

(Per la legenda delle rappresentazioni urbanistiche vedere la tavola 5.1)